



# HGM

ECHTHOLZ- UND LACK-KOLLEKTION





Modell Glatt | Weißlack ähnl. RAL 9010 | Schiebesystem Tvin 2.0, ähnl. Edelstahl matt | Griffstange G 700, Edelstahl matt

# HGM

## ECHTHOLZ- UND LACK-KOLLEKTION

Eine moderne Tür hat mehr Aufgaben als Räume zu trennen oder zu verbinden. Sie ist zu einem wichtigen Bestandteil der Einrichtung geworden. Mit dieser Prospektunterlage haben wir für Sie einen attraktiven Ausschnitt aus dem preisaktiven HGM-Türenprogramm zusammengestellt.

Das innovative und flexibel einsetzbare Schiebesystem TVIN 2.0 ist mit allen Oberflächen der HGM Echtholz- und Lack-Kollektion kombinierbar. TVIN 2.0 besticht durch absolute Qualität und kann auf Wunsch mit einem automatischen Türeinzug ausgestattet werden.

Die ständige Optimierung unserer Fertigungs- und Logistikabläufe ermöglichen es, eine enorme Produktvielfalt direkt ab Lager kompetent, schnell, zuverlässig und preiswert an den Kunden zu liefern. Außerdem möchten wir Ihnen mit dieser Unterlage einige GRAUTHOFF-Produktneuheiten vorstellen.





Modell Glatt | Weißlack ähnl. RAL 9010 | Zarge rund, 60 mm

# WEISS

Weiße Türen bringen Licht und Helligkeit in Ihren Wohnraum. Die freundliche Atmosphäre und positive Stimmung zeigt sich ebenso deutlich in klassischen wie modernen Einrichtungen. Der Einsatz von Lichtausschnitten erhöht zusätzlich die Lebensqualität. Profitieren Sie von der Idee des hellen Wohnens und entscheiden Sie sich für eine HGM-Tür, die das Leben lebenswerter macht.



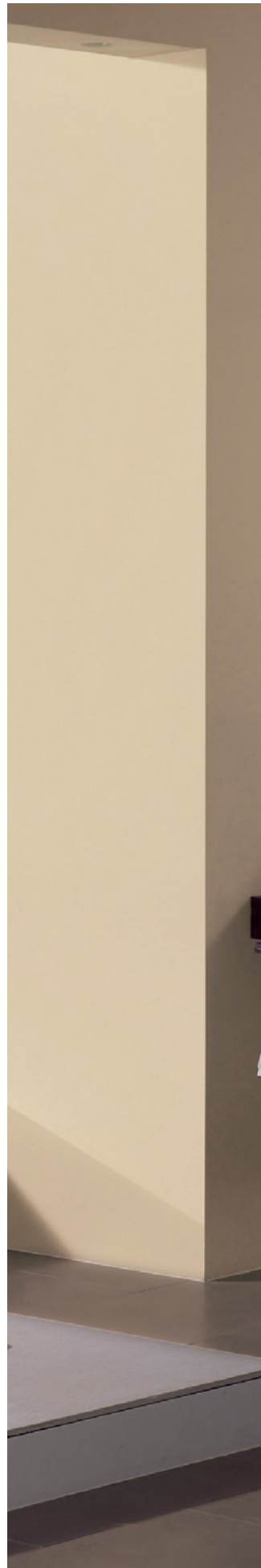
Modell Glatt | Weißlack ähnl. RAL 9010 | Lichtausschnitt LA3, Glas Lista Due | Zarge rund, 60 mm

# WEISS IST NICHT GLEICH WEISS

Weiß symbolisiert Klarheit und Licht. Ein Raum in Weiß tut der Seele gut, egal welcher Wohnstil bevorzugt wird. Viele HGM-Modelle erhalten Sie in den zwei verschiedenen Farbnuancen Reinweiß ähnlich RAL 9010 oder Verkehrsweiß ähnlich RAL 9016. Wenn Sie furnierte Türen bevorzugen, wählen Sie die Holzart Esche im Farbton Reinweiß ähnlich RAL 9010 lackiert.



Modell Glatt | Esche weiß deckend ähnl. RAL 9010 | Zarge rund, 60 mm





Modell Glatt | Weißlack ähnl. RAL 9016 | Zarge rund, 60 mm



Modell White Line | Typ 101e | Weißlack ähnl. RAL 9010 | Schiebeseystem Tvin 2.0, ähnl. Edelstahl matt | Griffmuschel FSB 4212, neusilberfarbig



# WHITE LINE TYP 101e

So macht modernes Wohnen Spaß. Das Modell White Line Typ 101e fügt sich nahtlos in jede Wohnsituation ein. Seine Stärke liegt in der klaren Optik mit symmetrischer Aufteilung des Türblattes durch eine dekorative Rillenfräsung. Ein Klassiker der Moderne, der auch als Schiebetür eine ausgefallene und überzeugende Lösung ist. Wählen Sie auch hier zwischen den beiden Weiß-Tönen Reinweiß ähnlich RAL 9010 oder Verkehrsweiß ähnlich RAL 9016.



Modell White Line | Typ 101e | Weißlack ähnl. RAL 9016 | Zarge rund, 60 mm



Modell White Line | Typ 824e | Weißlack ähnl. RAL 9010 |  
Zarge Weißlack ähnl. 9010 CPL, rund, 60 mm

## WHITE LINE

Wählen Sie aus diesen weiteren White Line Typen ihre Lieblingstür. Alle Typen sind mit einer dekorativen Rillenfräsung versehen und fügen sich nahtlos in jede Wohnsituation ein. Sie erhalten alle Modelle in Reinweiß RAL 9010.



Modell White Line | Typ 127e | Weißlack ähnl. RAL 9010 |  
Zarge Weißlack ähnl. 9010 CPL, rund, 60 mm



Modell White Line | Typ 848e | Weißlack ähnl. RAL 9010 |  
Zarge Weißlack ähnl. 9010 CPL, rund, 60 mm



Modell White Line | Typ 103e | Weißlack ähnl. RAL 9010 | Zarge Weißlack ähnl. 9010 CPL, rund, 60 mm



Modell FEINSCHLIFF, Furnier Art Typ 88, Viala, querfurniert | Zarge eckig, 60 mm

# FEINSCHLIFF VIALA

Natürliches Material im zeitlosen Design – das ist FEINSCHLIFF.

Die neue FEINSCHLIFF-Kollektion stellt das Leben im Einklang mit der Natur in den Fokus und ermöglicht es, die Natur zu Hause zu genießen.

Eine natürlich warme Farbgebung und eine feine Maserung zeichnen Viala aus. Die Echtholz-Oberfläche spielt als harmonische Ergänzung zu erdigen und warmen Farbtönen sowie dunklen Hölzern ihre ganze Klasse aus.



Modell FEINSCHLIFF Viala | Zarge eckig, 60 mm



Modell FEINSCHLIFF, Furnier Art Typ 88, Bianco, querfurniert | Schiebesystem Tvin 2.0, ähnl. Edelstahl matt | Griffstange G 700, Edelstahl matt

# FEINSCHLIFF BIANCO

Bianco – edel in der Anmutung, erfrischend selbstbewusst und dennoch so zurückhaltend, dass es in jedem Wohnambiente eine gute Figur macht. Durch den sanften Grauton eignet sich Bianco hervorragend als Kontrast zu Weiß, dunklen Grautönen und kräftigen Farben. Lassen Sie Ihrer Phantasie freien Lauf und kombinieren Sie ganz nach Ihren Wünschen.



Modell FEINSCHLIFF, Furnier Art Typ 88, Bianco, querfurniert  
Zarge eckig, 60 mm, querfurniert



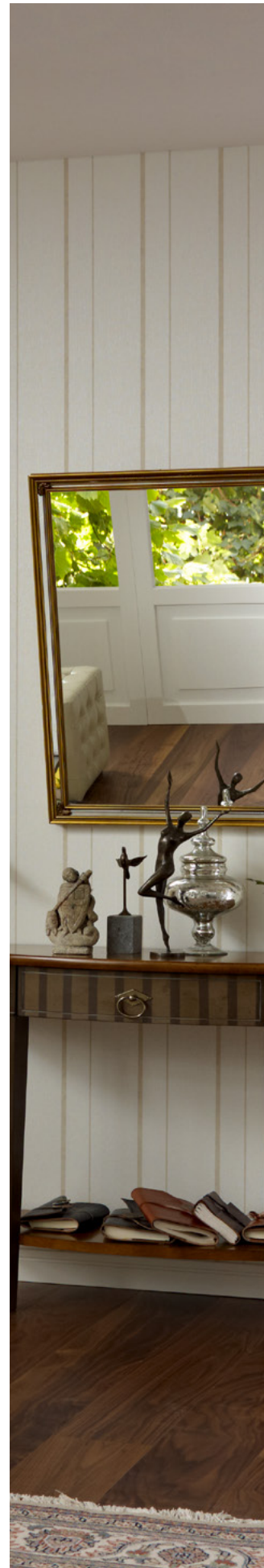
Modell FEINSCHLIFF, Furnier Art Typ 88, Bianco, querfurniert  
Zarge eckig, 60 mm

# FEINSCHLIFF CREMA

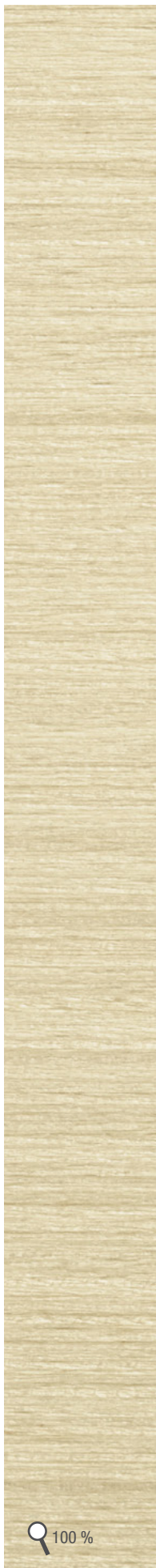
Die Oberflächen sind dezent strukturiert, so dass sie sich ausgezeichnet in verschiedene Wohnumgebungen und Farbwelten einfügen lassen. Sie lassen sich aber durch ihre unterschiedliche Farbgebung auch den verschiedenen Stilgruppen Klassik, Klassik Modern, Trend oder Purismus wunderbar zuordnen. Die Oberflächen sind eine Alternative und Ergänzung für diejenigen, die weiße Türen schätzen.



Modell FEINSCHLIFF Crema | Zarge eckig, 60 mm







100%

Modell FEINSCHLIFF Crema | Zarge eckig, 60 mm



100 %

Modell FEINSCHLIFF, Furnier Art Typ 88, Grigio, querfurniert | Zarge eckig, 60 mm

## FEINSCHLIFF GRIGIO

Selbstbewusst und kompromisslos elegant überzeugt die puristische Oberfläche Grigio durch ihre filigrane Maserung und die souveräne Farbgebung. Selbstbewusst, stilsicher und reduziert auf das Wesentliche lebt diese seidenmatt lackierte Oberfläche ihre Qualität im Detail aus.



Modell FEINSCHLIFF Grigio | Zarge eckig, 60 mm



Modell Park Lane | Typ 2210 | Weißlack ähnl. RAL 9010 | Lichtausschnitt mit Sprossenrahmen, Glas Float hell | Zarge eckig 2 Rillen, 70 mm

# PARK LANE

Der Landhausstil ist aus der Reihe individueller Einrichtungsideen nicht mehr wegzudenken. Die handwerkliche Form, seit Jahrhunderten nahezu unverändert, hat auch ihren Weg in moderne Wohnkonzepte gefunden. Darum gehen auch die Türmodelle mit der Zeit. Auf Wunsch erhalten Sie das Modell Park Lane Typ 2210 auch mit Lichtausschnitt oder zusätzlichem Sprossenrahmen.

Modell Park Lane Typenübersicht:



Weitere Typen möglich.

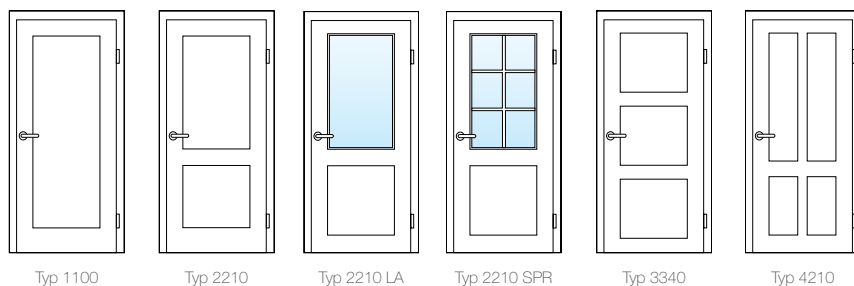


Modell Park Lane | Typ 2210 | Weißlack ähnl. RAL 9010 | Zarge eckig 2 Rillen, 70 mm

# CLASSIQUE NOUVEAU

Klassische Form modern und zeitlos interpretiert. Unsere Modelle verbinden Kassettierung und Sprossenvariante in einer überzeugenden Designsprache. Das macht diese HGM-Türen stellvertretend für viele andere zu einer idealen Tür für modernes Wohnen. Auf Wunsch erhalten Sie das Modell Classique Nouveau auch mit Lichtausschnitt oder zusätzlichem Sprossenrahmen jeweils mit besonders eleganter flächenbündiger Glasleiste.

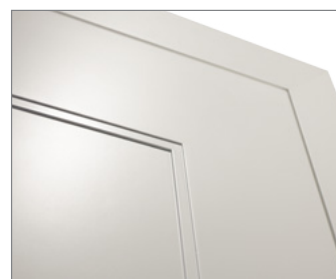
Modell Classique Nouveau 1 Typenübersicht:



Ausführungen:



Classique Nouveau 1



Classique Nouveau 1 Variante A



Modell Classique Nouveau 1 | Variante A | Typ 2210 | Weißlack ähnl. RAL 9010 | Zarge eckig, 70 mm



Modell Classique Nouveau 1 | Typ 2210 | Weißlack ähnl. RAL 9010 | Zarge eckig, 70 mm



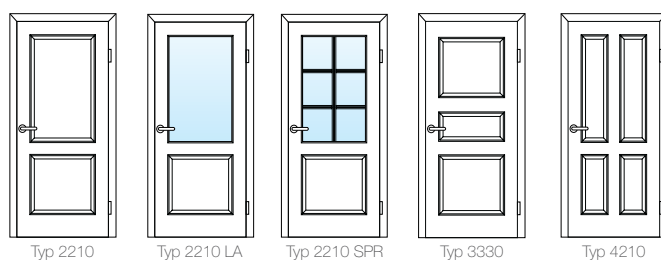
Modell Madison | Typ 2210 | Weißlack ähnl. RAL 9010 | Zarge rund, 60 mm



# MADISON

Der klassische Türentwurf für alle, die Schönheit und Funktionalität miteinander verbinden wollen. Das Modell Madison ist der Einstieg in die Luxusklasse - bei einem ausgezeichneten Preis-Leistungsverhältnis in gewohnter HGM Qualität. Setzen Sie stilvolle Akzente in Ihrem Wohnumfeld und erleben den besonderen Charme dieses Modells zum Beispiel auch mit Lichtausschnitt oder Sprossenrahmen.

Modell Madison Typenübersicht:



Modell Madison | Typ 3330 | Weißlack ähnl. RAL 9010 | Zarge rund, 60 mm



# BUCHE

Wärme, Tradition und Beständigkeit:  
Bewährte heimische Hölzer vermitteln Werte, die Wohnen zum Erlebnis machen. Die Buche ist ein modernes, sehr strapazierfähiges Hartholz. Buchetüren mit Echtholzoberfläche haben eine hellgelblich bis rötliche Färbung und sind von feiner, gleichmäßiger Struktur. Sie verleihen dem Wohnambiente eine ruhige, warme Note und finden in vielen Bereichen ihren Einsatz.

Besonders hervorzuheben sind die Designvarianten mit anderen Furnieren – wie zum Beispiel Ahorn. Diese verleihen Ihrer Tür eine individuelle Note und machen diese Tür äußerst beliebt.

Modell Furnier Art | Typ 104 | Buche gedämpft | Zarge rund, 60 mm



Modell Glatt | Buche gedämpft | Zarge rund, 60 mm



Modell Glatt | Buche gedämpft | Lichtausschnitt LA 3, Glas Float hell | Zarge rund, 60 mm



Modell Glatt | Eiche Naturmatt | Schiebesystem Tvin 2.0, ähnl. Edelstahl matt | Griffstange G 700, Edelstahl matt



links: Modell Glatt | Eiche | Zarge eckig, 50 mm

rechts: Modell Glatt | Eiche gebeizt rustikal | Zarge eckig, 50 mm



## EICHE

Seit Jahrhunderten bestimmt sie den Möbelbau wie kein anderes Holz. Gerade in den letzten Jahren erlebt die Eiche eine erneute Renaissance. Solide, schlicht und zuverlässig: Früher galt die Eiche als Zeichen für Reichtum. Nur wenige konnten es sich erlauben, Möbel aus Eiche zu besitzen, denn die Eiche wächst wesentlich langsamer als andere Bäume, was ihr Furnier besonders wertvoll macht.

Die Farbtöne der Eiche reichen von natürlich hell bis dunkel gebeizt. Wählen Sie Ihre Tür in traditionell lackierter Optik oder aber mit naturmatter Oberfläche in seiner modernsten Form. Sie entscheiden, welches Eichefurnier am besten zu Ihnen und Ihrem Wohnumfeld passt.



Modell Furnier Art Typ 88 | Eiche Naturmatt querfurniert  
Zarge eckig, 60 mm



Modell Furnier Art | Typ 104 | Ahorn (Hard Maple) | Zarge eckig, 50 mm

# AHORN

Helles Holz feiert sein Comeback. Ahorn, frisch und sympathisch, entspricht unserem Bedürfnis, uns mit natürlichen Materialien zu umgeben. Es lässt sich wunderbar kombinieren mit allen Stilrichtungen und Farben. Ahorn Türen passen perfekt in das helle Ambiente Ihrer Wohnung und verleihen ihr eine besondere Wohlfühlatmosphäre. Mit dezenten Details können Sie Ihre Tür bewusst in Szene setzen, ohne dass sie aufdringlich wirkt – für Liebhaber zeitloser Schönheit.



Modell Glatt | Ahorn (Hard Maple) | Zarge rund, 60 mm



Modell Glatt | Amerikanisch Nussbaum | Zarge eckig, 60 mm



# AMERIKANISCH NUSSBAUM

Dieses sehr exklusive Holz wird mit seiner typischen intensivbraunen Farbe sofort im Mittelpunkt der Aufmerksamkeit stehen. Als Trendholz findet Nussbaum im Möbelbereich rege Verwendung, was es auch für den Türenbereich interessant macht.



Modell Glatt | Amerikanisch Nussbaum | Schiebesystem Tvin 2.0, ähnl. Edelstahl matt | Griffstange G 700, Edelstahl matt

# LIMBA

Ein klassisches Ausstattungsholz im Wohnungsbau. Durch die helle Farbe und die guten Bearbeitungsmöglichkeiten kann Limba im Innenausbau vielfältig eingesetzt werden.



Modell Glatt | Limba | Zarge eckig, 50 mm

# MACORE

Macore ist ein typisch massives und furniertes Ausstattungsholz. Die rötliche Oberfläche ist elegant und widerstandsfähig gegen äußere Einflüsse.



Modell Glatt | Macore | Zarge eckig, 50 mm

# KOSIPO MAHAGONI

Mahagoni ist der Klassiker aller tropischen Holzarten. Das echte Mahagoni wird heute so gut wie gar nicht mehr vertrieben und steht unter besonderem Schutz. HGM verwendet heute ausschließlich die Holzart Kosipo. Hierbei handelt es sich um eine eigene Edelholzart, die an Mahagoni erinnert.



Modell Glatt | Kosipo Mahagoni | Zarge eckig, 50 mm

# STREICHFÄHIG

Die streichfähige Tür von HGM kann in jeder Wunschfarbe lackiert werden. Die Oberfläche ist furniert und glatt geschliffen. Optional erhalten Sie unsere streichfähige Tür auch mit Lichtausschnitt, als WE-Tür, als Schiebetür mit dem Schiebesystem TVIN 2.0 und in Sondermaßen.

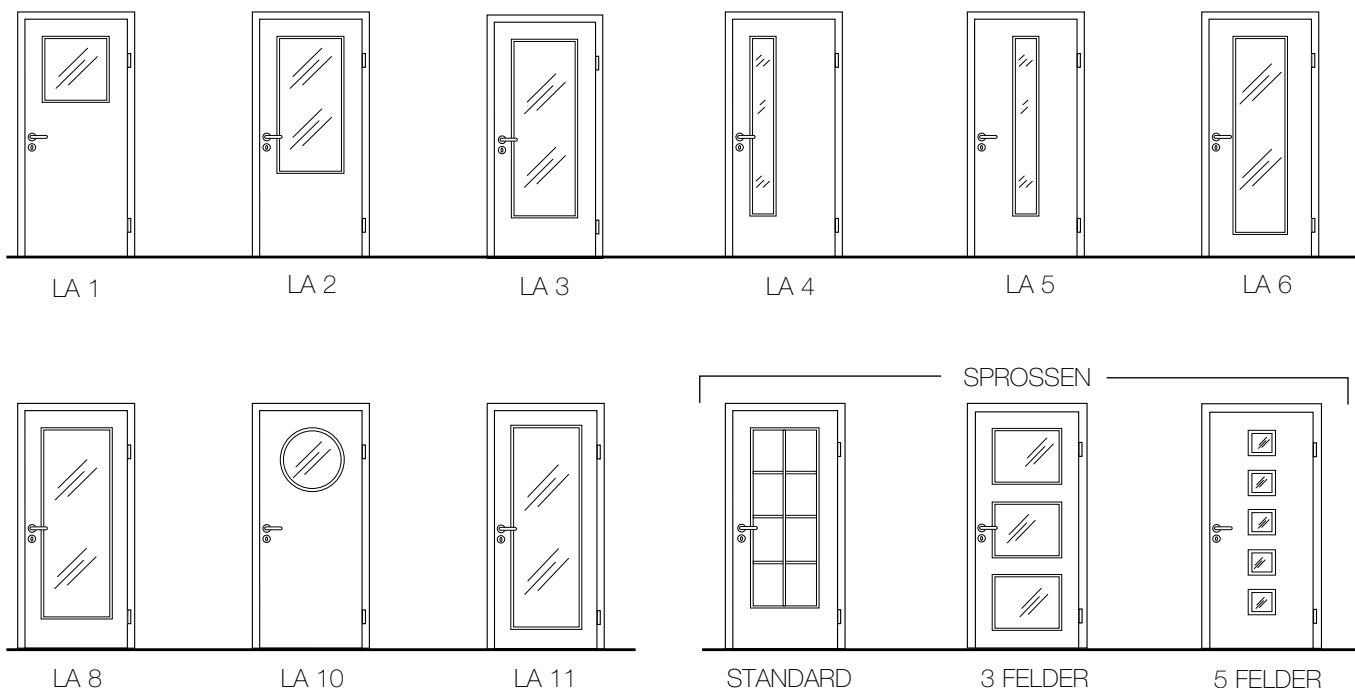


Röhrenspan 40 mm | schräge Kanten | Bekleidungsbreite 50 mm

# LICHTAUSSCHNITTE UND VERGLASUNGEN

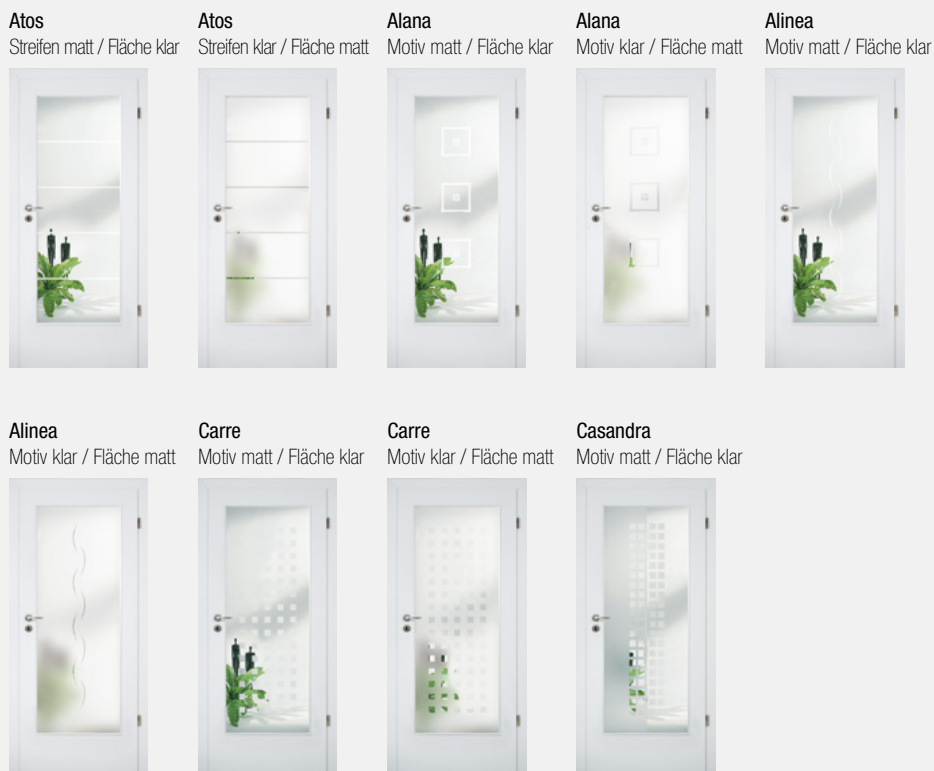


Lust auf Licht? Türen mit Lichtausschnittverglasungen holen das helle und freundliche Tageslicht in die eigenen vier Wände und sorgen für echte Wohlfühlatmosphäre. Sie haben die Wahl aus einer Vielzahl an Glasdesigns.



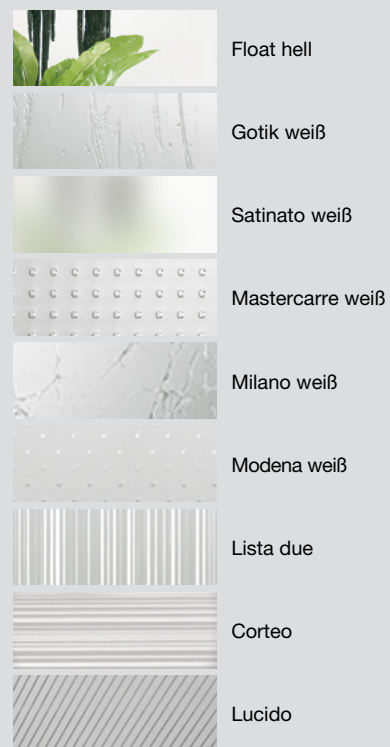
## MOTIV-VERGLASUNGEN

ESG 4 mm



## STANDARD-VERGLASUNGEN

Verglasungen  
ESG 4 mm



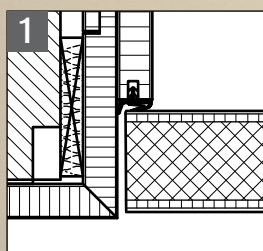
# FUNKTIONEN



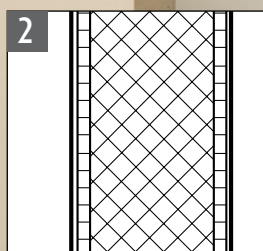
Eine schöne Eingangstür ist die Visitenkarte eines Hauses. Aber sie muss auch vieles leisten und vor allem wirksamen Schutz gegen Einflüsse von außen bieten. Neben Lärm, Klimaschutz und Feuerschutz ist auch die Einbruchhemmung hier ein wichtiges Thema. Verbinden Sie Innen und Außen durch eine individuelle Tür. Durch eine Tür, die es auch in sich hat!



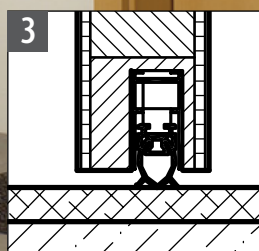
## SCHALLSCHUTZ



AKUSTISCHE ZARGENDICHTUNG



MITTELLAGE



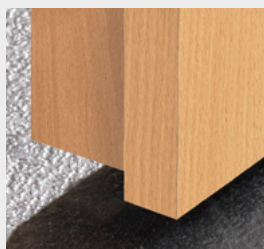
BODENDICHTUNG

Mehr Ruhe, bessere Konzentration und eine optimale Privatsphäre schaffen Schallschutztüren. Für die Schalldämmung einer Tür werden Zargenart, Türblattsausstattung mit Dichtung, besondere Beschläge sowie die Montage und der Zargenanschluss an die Wand berücksichtigt.

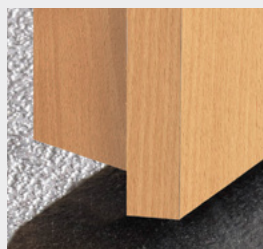
Schallschutz sorgt für ein positives Gefühl und erhöht die Lebensqualität.

## Kantenausführungen

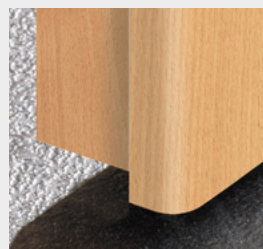
Unsere Türen sind mit gerader Kante, schräger Kante oder Rundkante (6-mm-Radius) ausgestattet. Die Zargen werden passend zu der jeweiligen Ausführung in eckig oder rund geliefert.



gerade Kante



schräge Kante



Rundkante

# OPTIONALE AUSFÜHRUNGEN



Die in diesem Katalog gezeigten Türen sind jeweils in der Standard-Ausführung abgebildet. Hier zeigen wir einige optionale Möglichkeiten zur individuellen Türgestaltung.

## Gefälzt oder Stumpf?



Bei der gefälzten Ausführung liegt das Türblatt auf der Zarge auf.



Bei der stumpfen Ausführung bilden Türblatt und Zarge ein Fläche.

## Verdeckte Bänder:

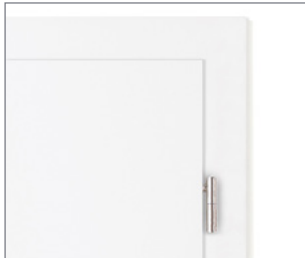


Detail verdecktes Band für gefälzte Türen



Detail verdecktes Band für stumpfe Türen

## Bänder für gefälzte Türen



**Standard Band** 2-teilig für gefälzte Türen.



**3-teilige Bandausführung**

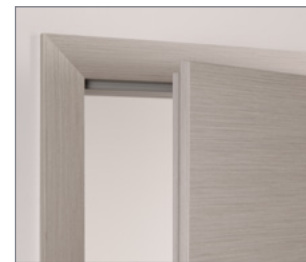


**Verdecktes Band** für gefälzte Türen mit gerader oder schräger Kante.

## Aufrecht- oder querfurniert



Türblatt und Zarge aufrecht furniert (**Standard**)



Türblatt Furnier Art Typ 88 querfurniert, Zarge aufrecht furniert

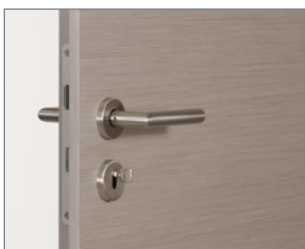


Türblatt Furnier Art Typ 88 querfurniert, Zarge querfurniert (**Standard**)

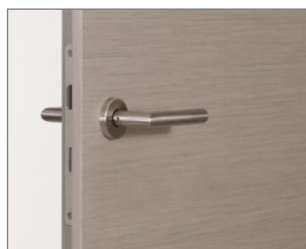


Türblatt Furnier Art Typ 88 querfurniert, Zarge querfurniert (**Extra**)

## Schlüsselbohrungen



**Standardausführung:** Türblatt mit Schlüsselrosette

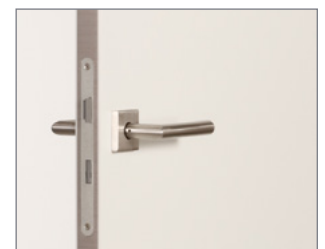


**Optional:** Türblatt ohne Schlüsselrosette

## Sandwichkante für stumpfe Türen

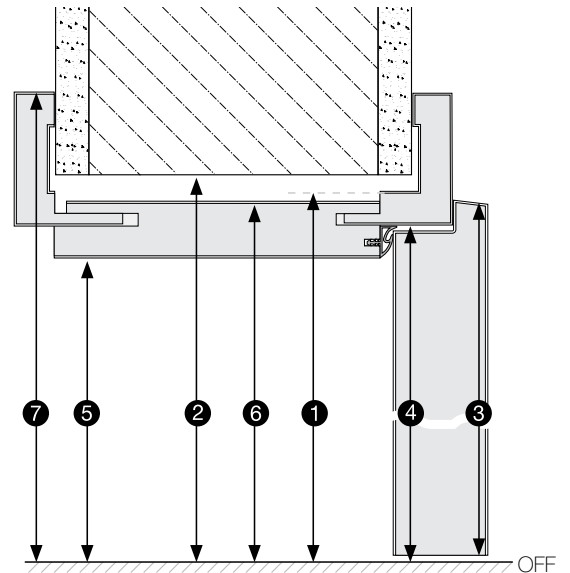
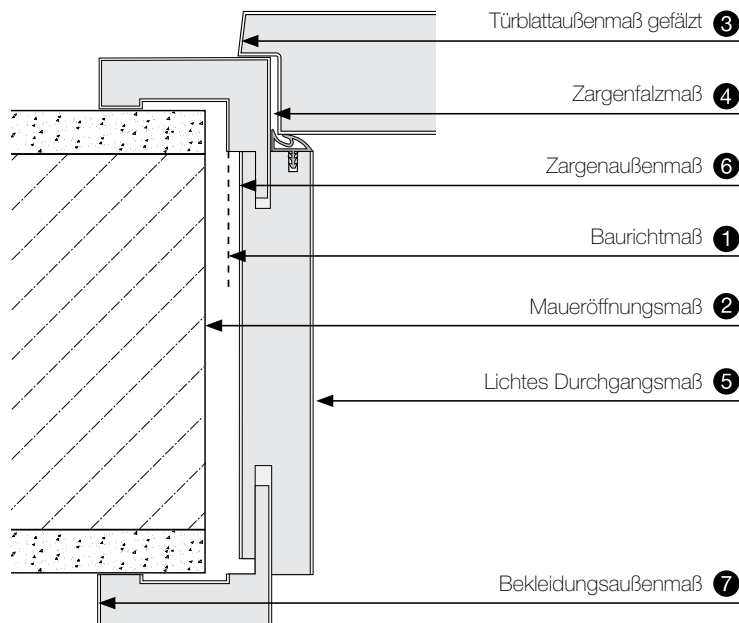


**Sandwichkante Lack:** Türblatt mit Echtholz-Oberfläche



**Sandwichkante Holz:** Türblatt mit farbiger Oberfläche

# TÜRBLATT- UND ZARGENMASSE



				Türblatt-Außenmaße		Zargenmaße (Basis-Zarge, Rund-Basis-Zarge)					
		Baurichtmaß nach DIN 18100	Maueröffnungsmaß <sup>1)</sup>	Türblatt gefälzt	Zargenfalzmaß	lichtes Zargendurchgangsmaß	Zargenaußenmaß (ohne Beschläge)	Bekleidungsaußenmaß			
								Basis-Zarge (Bekleidung 50 mm)	Basis-Zarge (Bekleidung 60 mm)	Rund-Basis-Zarge (Bekleidung 60 mm)	Basis-Zarge (Bekleidung 70 mm)
		1	2	3	4	5	6	7	7	7	7
1-flügelige Türen	Breite	625	635	610	591	567	612	691	711	711	731
		750	760	735	716	692	737	816	836	836	856
		875	885	860	841	817	862	941	961	961	981
		1000	1010	985	966	942	987	1066	1086	1086	1106
Höhe	2000	2010	1985	1980	1968 <sup>2)</sup>	1990	2030	2040	2040	2050	
	2125	2135	2110	2105	2093 <sup>2)</sup>	2115	2155	2165	2165	2175	

1) Aufgrund der heute üblichen Beschlagtechnik bei Holzzargen hat es sich bewährt, die tatsächliche Maueröffnung etwa 10 bis 15 mm breiter zu erstellen als sich nach DIN 18100 ergäbe. Man vermeidet so in aller Regel eventuell notwendige Nachstemmarbeiten am Mauerwerk im Bereich der Zargenbeschläge. So sollte z.B. für eine Baurichtmaßbreite von 875 mm das tatsächliche Mauerloch für eine Holzumfassungszarge etwa 895 mm bis 900 mm breit sein!

2) Die rechnerische Bodenluft von 7 mm nach DIN 18101 wird häufig als zu hoch angesehen. Daher sind HGM- und ASTRA-Zargen in der Höhe 3 mm kleiner als in DIN 18101 vorgegeben, d.h. der Luftspalt („Bodenluft“) zwischen Türunterkante und Zargenunterkante beträgt rechnerisch nur 4 mm. Da Zargen auf glatten Böden gegen aufsteigende Wischfeuchte versiegelt werden müssen, sind die Zargen bauseits ca. 2 – 3 mm zu unterfüllen, um eine dauerhafte elastische Fugenabdichtung zu bekommen. So kann auch bei unterfüllten Zargen die rechnerische Bodenluft nach DIN 18101 von 7 mm eingehalten werden.

# DESIGNverbund



licht & harmonie.

Damit Sie Ihre HGM-Türen auch nahezu unbegrenzt mit passenden Modellen kombinieren können, gibt es den DESIGNverbund. Hier bieten HGM, ASTRA und licht & harmonie ergänzende und kombinierbare Motive für Holz-, Lack-, CPL- und Glastür, die allen Anforderungen gerecht werden. Das finden Sie nur beim DESIGNverbund der GRAUTHOFF-Türeggruppe: Sie können Ihre Tür nach Verwendung und Budget als Echtholztür, Dekortür oder als Glastür bekommen. Das eröffnet völlig neue Perspektiven.

HGM



HGM FEINSCHLIFF Furnier Art Typ 88  
Grigio querfurniert, Zarge querfurniert

ASTRA



ASTRA Modell Glatt  
Eiche Vienna quer CPL, Zarge rund

licht & harmonie

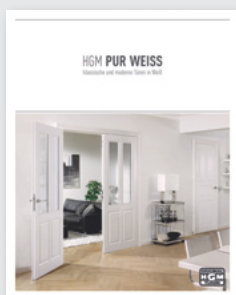


licht & harmonie Modell Corteo  
Zarge FEINSCHLIFF Grigio querfurniert

## WEITERE PRODUKTE, INFORMATIONEN UND KATALOGE



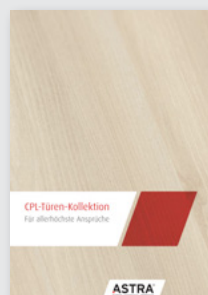
›HGM Echtholz‹



›HGM PUR WEISS‹



›HGM FEINSCHLIFF‹



›ASTRA CPL Türen Kollektion‹ Thema Renovieren



licht & harmonie EMOTIONEN



licht & harmonie LICHTPLUS



licht & harmonie GLANZSTÜCK



Weitere Informationen und Sonderausführungen finden Sie im Internet unter [www.grauthoff.com](http://www.grauthoff.com)

GRAUTHOFF Türenggruppe GmbH  
Brandstraße 71 – 79  
33397 Rietberg-Mastholte  
fon: 0 29 44 / 80 30  
fax: 0 29 44 / 8 03 29  
info@grauthoff.com  
www.grauthoff.com



eine Produktmarke der

**GRAUTHOFF**  
TÜRENGRUPPE



reddot design award  
winner 2012

© 2014 GRAUTHOFF Türenggruppe GmbH

Unsere Modelle sind mit 860 mm Normbreite / 2110 mm Normhöhe abgebildet.  
Bitte beachten Sie mögliche optische Veränderungen bei anderen gewünschten Türmaßen.  
Farbabweichungen beim Werkstoff Holz sind möglich. Technische Änderungen vorbehalten. Alle Modelle sind musterrechtlich geschützt. 02/2014